

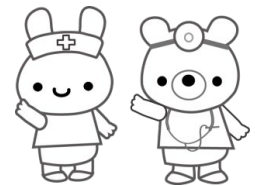
# 10月の園だより

令和元年10月1日発行  
 社会福祉法人ことぶき保育園  
 沖縄市大里2丁目31番15号  
 TEL&fax 937-5488

気持ちの良い秋晴れの下、伸び伸びと身体を動かすことを楽しんでいる子ども達。ますます秋の深まりを感じているこの頃です。新年度が始まってから早半年・・・。残りの6か月も子ども達と元気に過ごしていきたいです。

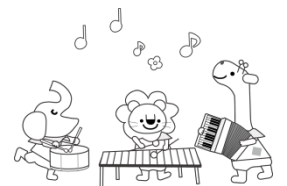
## 家庭連絡 ~10月~

1. 10月 8日(火) 健康診断 秋の健康診断(※富名腰先生は 朝早く来られますので、  
8時40分迄の登園の協力をお願いします。)
2. 10月 9日(水) 歯科検診 秋の歯科検診(※歯みがきをして9時迄には登園して下さい。)
3. 10月14日(木) 体育の日 \*園はお休みになります。
4. 10月15日(火) 避難訓練
5. 10月15日(火) { 尿・ぎょう虫回収日  
16日(水) }
6. 10月17日(木) お誕生会 ※この日はお弁当になります。
7. 10月22日(火) 天皇即位式典 ※園はお休みです。
8. 10月28日(月) 発表会リハーサル



## ~11月のお知らせ~

1. 11月 4日(月) 振替休日 ※保育園はお休みになります。
2. 11月 9日(土) 発表会 ※詳細は、後日お知らせします。
3. 11月12日(火) 避難訓練
4. 11月21日(木) お誕生会 ※給食があります。
5. 11月22日(金) 事業所訪問
6. 11月23日(土) 勤労感謝の日 ※保育園はお休みになります。



## 10月の行事予定

31	30	29	28	27	26	25	24	23	22	21	20	19	18	17	16	15	14	13	12	11	10	9	8	7	6	5	4	3	2	1
木	水	火	月	日	土	金	木	水	火	月	日	土	金	木	水	火	月	日	土	金	木	水	火	月	日	土	金	木	水	火
			発表会リハーサル						天皇即位式典					お誕生会	尿ぎょう虫検査回収・避難訓練	体育の日						歯科検診	健康診断							